

「はぐ(Hug)マーク」の基本情報

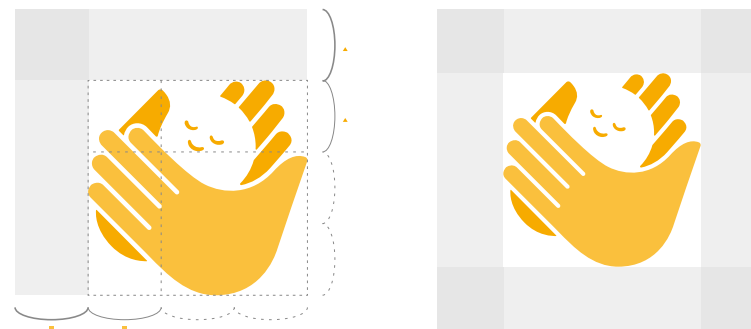
新世代エイジカレッジでは、「はぐ(Hug)マーク」を広く社会に展開したいと考えています。「はぐ(Hug)マーク」は「自分の大事にしていること」、例えば「ママであること」を表現するロゴマークです。名刺と共にお渡しして自分の働き方を伝え、コミュニケーションの円滑化やより良い営業活動を図るねらいがあります。エイジカレッジのWEBに設けている「はぐ(Hug)マーク」公式ダウンロードページでは、「はぐ(Hug)マーク」とマーク入りのメッセージカードをダウンロードしていただけます。メッセージカードには、「自分の大事にしていること」を書いて、ご使用ください。より多くの方々にご活用いただき、顧客とのコミュニケーションに役立てていただけますと幸いです。

「はぐ(Hug)マーク」公式ダウンロードページ > <http://eijyo.com/hugmark/>

「はぐ(Hug)マーク」の使用について

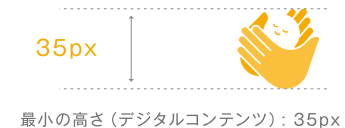
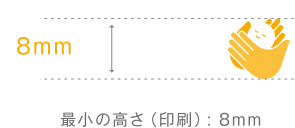
余白

「はぐ(Hug)マーク」は、必ず画像やテキストがない余白が必要になります。マークを囲む余白の最小量は、縦・横ともにマークの3分の1を目安としてください。余白にはいかなるオブジェクトの配置を禁止いたします。

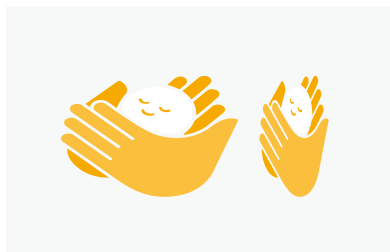


最小サイズ

「はぐ(Hug)マーク」は、最小サイズよりも下回って使用した場合、マーク内のオブジェクトが正常に表示されない恐れがあります。そのため、印刷物で使用する際の最小の高さは6mm(ミリ)、デジタルコンテンツで使用する場合の最小の高さは35px(ピクセル)としてください。



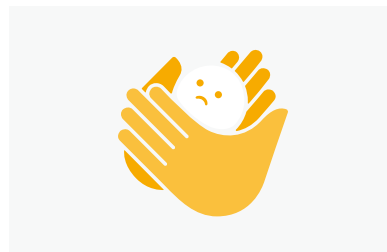
使用時の禁止事項



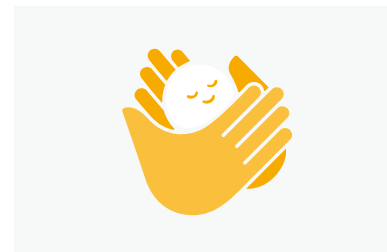
平体や長体をかける



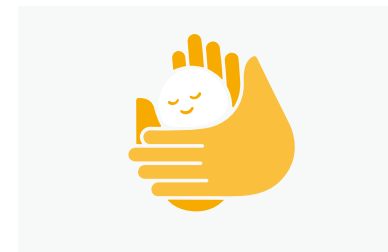
マニュアルに指定のない色での使用



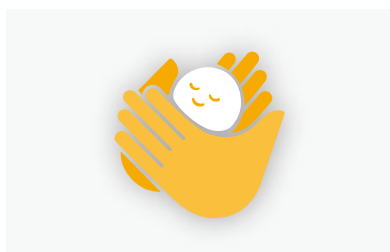
表情など一部を改変して使用する



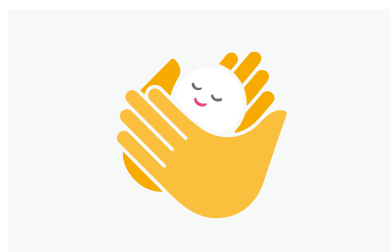
反転



回転



特殊効果の使用



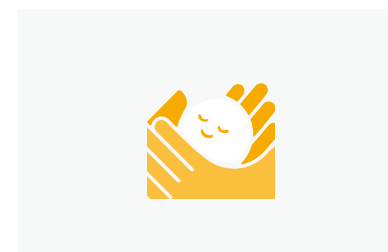
一部の色を変更



斜体をかける



マーク上に別のオブジェクトを配置する



一部をトリミングして使用する

「はぐ(Hug)マーク」の名称について

名称

「はぐ(Hug)マーク」の名称を記載する際は、必ず「はぐ(Hug)マーク」と記載してください。
英語表記・省略等はできないものとします。

○ はぐ(Hug)マーク

- ✕ はぐマーク
- ✕ Hug Mark
- ✕ Hugマーク
- ✕ はぐ(HUG)マーク

「はぐ(Hug)マーク」のカラー設定

マーク使用カラーについて

「はぐ(Hug)マーク」のカラーは右記の指定でのみ使用いただけます。

印刷物の場合 オレンジ[薄] (C=0、M=30、Y=80、K=0)

オレンジ[濃] (C=0、M=40、Y=100、K=0)

デジタルコンテンツの場合 オレンジ[薄] (R=250、G=190、B=60)

オレンジ[濃] (R=250、G=170、B=0)

モノクロの場合 オレンジ[薄] (K=25)

オレンジ[濃] (K=40)



● オレンジ[濃]

印刷物 …… C=0、M=40、Y=100、K=0

デジタル …… R=250、G=170、B=0

モノクロ …… K=40

● オレンジ[薄]

印刷物 …… C=0、M=30、Y=80、K=0

デジタル …… R=250、G=190、B=60

モノクロ …… K=25

ベースカラーとマークカラー



ベースカラーが濃い色の場合



ベースカラーが類似色・近似色の場合



ベースカラー場合がブランドカラーの
オレンジ[濃]の場合



ベースが写真の場合

視認性が損なわれる場合は写真の上にK=15乗算 or 白30%を
引いたうえでマークを配置してください。



複雑なグラフィックがベースの場合

上記の場合では、使用をお控えください。